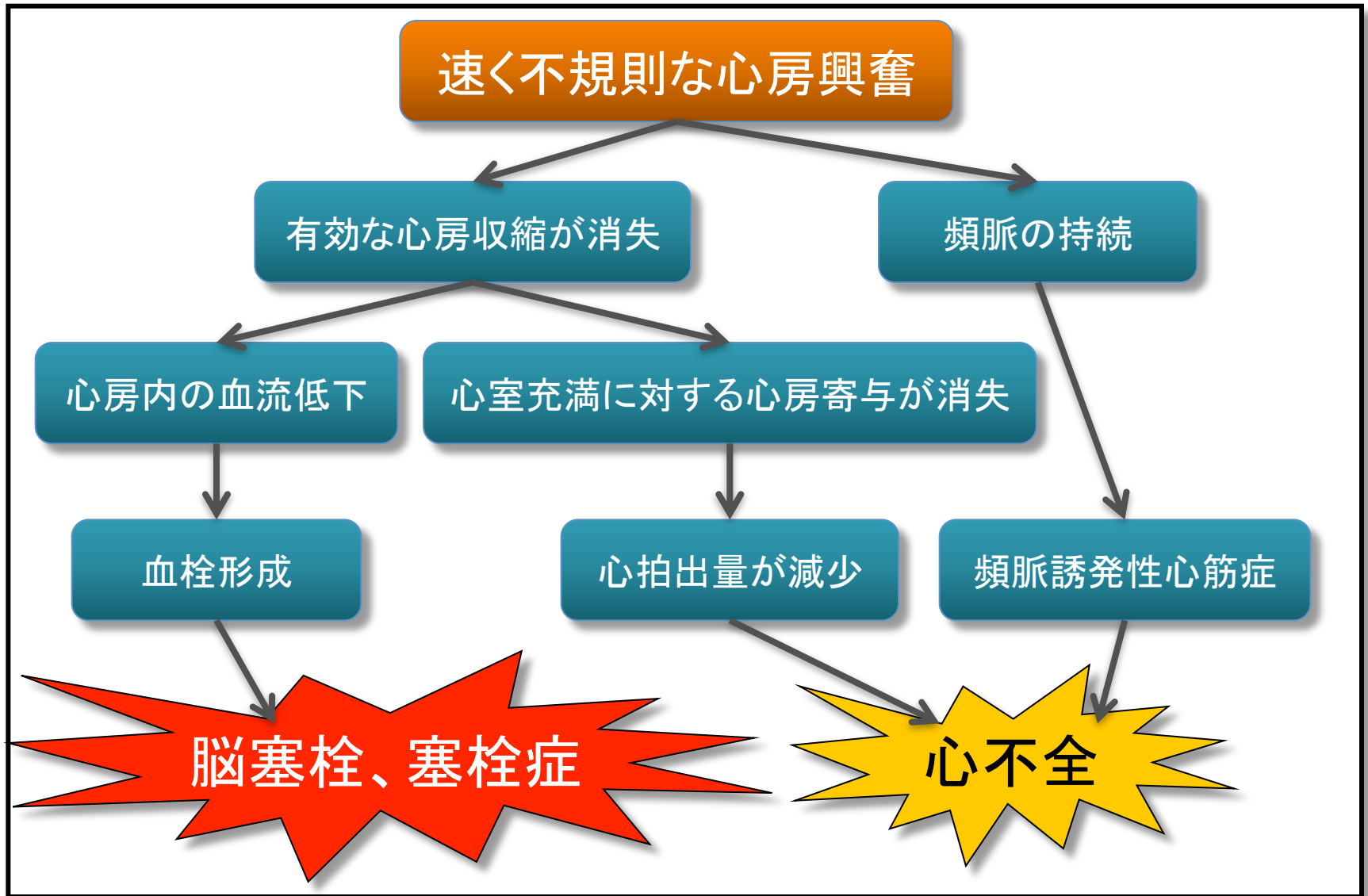


心房細動



NOACの比較

vs.ワルファリン

製品名	プラザキサ		イグザレルト	エリキュース	リクシアナ	
一般名	ダビガトラン		リバーロキサバン	アピキサバン	エドキサバン	
試験名	RE-LY		J-ROCKET-AF	ARISTOTLE	ENGAGE-AF	
規格	110mg	150mg	15mg	5mg	30mg	60mg
脳卒中	非劣性	優越性	優越性	優越性	非劣性	非劣性
虚血性脳卒中	同等	優越性	優越性	同等	劣性	同等
出血性脳卒中	優越性	優越性	同等	優越性	優越性	優越性
大出血	優越性	同等	同等	優越性	優越性	優越性
全死亡	同等	同等	同等	優越性	優越性	同等
頭蓋内出血	優越性	優越性	同等？	優越性	優越性	優越性
消化管出血	同等	劣性	同等？	同等	優越性	劣性
TTR	66%		74%	66%	68%	
投与方法	1日2回		1日1回	1日2回	1日1回	
その他	消化器症状あり		日本人データ		DVT、PTEに適応	
腎排泄率	80%		35%	25%	50%	

心房細動の脳梗塞発症リスク

CHADS₂ Score

Gage BF, et.al. JAMA 2001

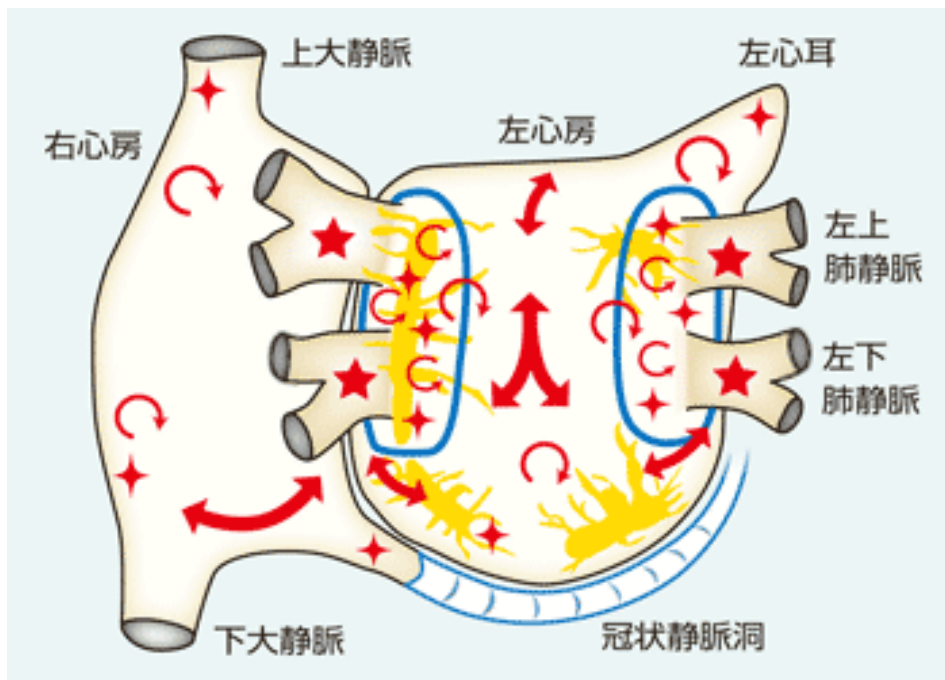
CHA₂DS₂-VASc Score

Camm AJ, et. al. Eur Heart J 2010

	危険因子		Score	Score
C	Congestive heart failure/ LV dysfunction	心不全、 左室収縮不全 (EF<40%)	1	1
H	Hypertension	高血圧	1	1
A	Age ≥ 75y	75歳以上	1	2
D	Diabetes mellitus	糖尿病	1	1
S ₂	Stroke/TIA	脳梗塞 一過性脳虚血発作 の既往	2	2
V	Vascular disease	血管疾患 (心筋梗塞の既往、 末梢動脈疾患、大動脈プラーク)		1
A	Age 65-74y	65歳以上74歳以下		1
Sc	Sex category	性別 (女性)		1
	合計		0-6	0-9

心房細動CATHETER ABLATION

心房細動の起源の7~8割は肺静脈からの心房期外収縮。



⇒肺静脈を電氣的に隔離

