

富山県厚生農業協同組合連合会 高岡病院改築工事 工事進捗状況 第Ⅰ期工事 8月度

主な工事内容	R1棟(手前)B1Fの床のコンクリート打設を行っています。ラック棟(奥)鉄骨建方作業を行っています。	撮影日	2011.8.27
--------	--	-----	-----------

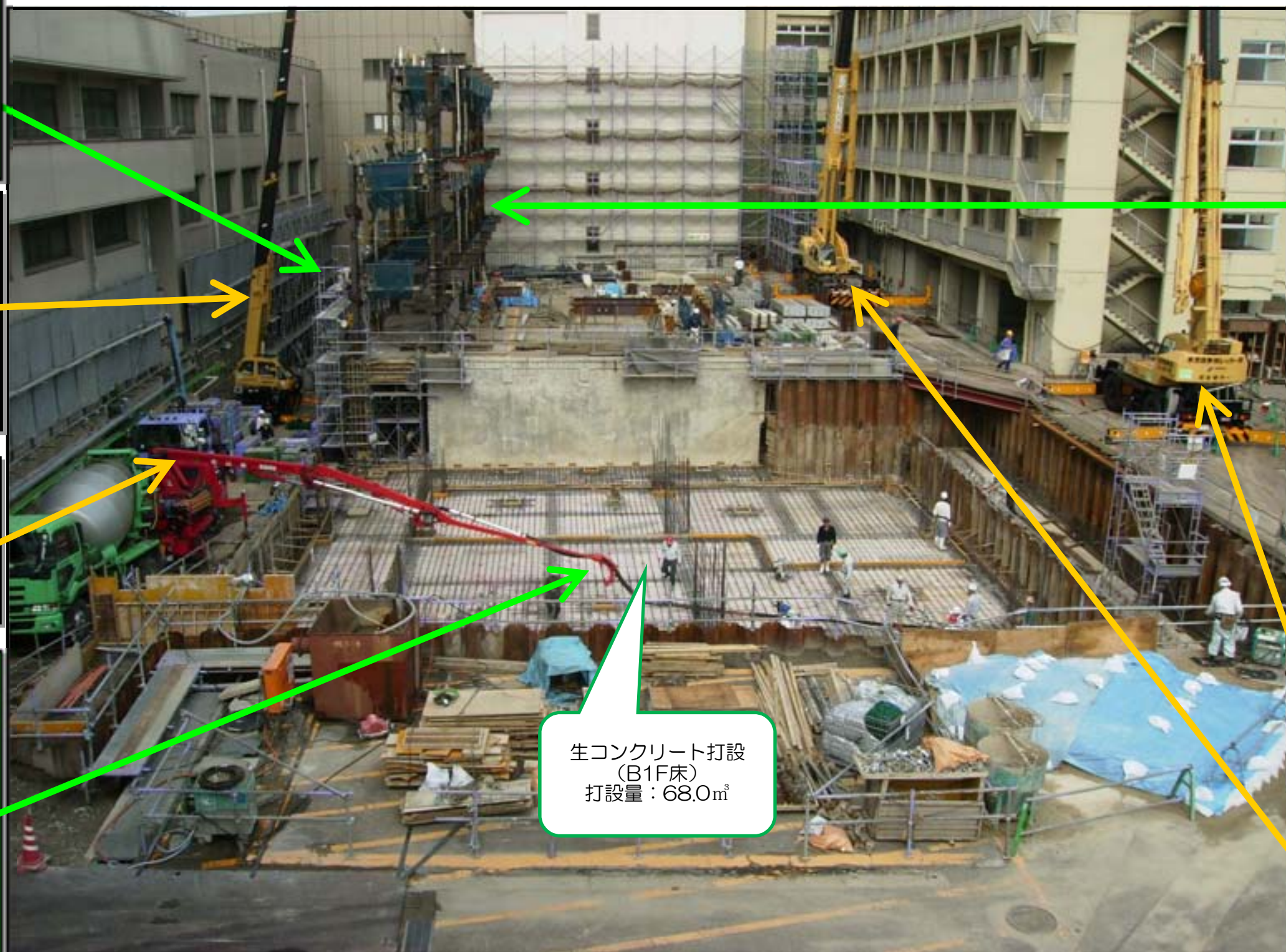
【仮設外部足場】
高所での外部作業を行う為の昇降・通路・作業床を設置しています。この足場を使用し外部躯体工事、外壁の仕上げ工事を行います。

【12tラッパレール】
総重量：13.5t
ブーム長さ：23.8m
最大吊荷重：12t
最大作業半径：22.3m
総排気量：4,899cc
燃料ﾀｯｸ：189L

【ミニコンクリートポンプ車】
コンクリートを圧送します。
ブーム長さ：17.0m
最大吐出量：50m³/h

【B1F床コンクリート打設】
基礎の上部に、厚さ15cmのコンクリート盤を作っています。コンクリートの下に断熱材を敷きB1Fの床が結露するのを防ぎます。

【配管ピット】
B1F床の下は高さ1.8m程の空間になっており、設備の配管などを行う為



生コンクリート打設
(B1F床)
打設量：68.0m³

【鉄骨建方】
建物の骨となる鉄骨の組立を行っています。鉄骨建方作業は非常に危険な作業な為、綿密な計画を行い作業を行っています。

【鉄骨鉄筋コンクリート構造】
鉄骨で柱や梁等の骨組を組み、その周りに鉄筋を配筋してコンクリートを打込む構造です。鉄筋コンクリート構造と鉄骨構造の長所を兼ね備えた構造です。鉄筋コンクリート構造に比べ耐震性等に優れ、主に高層建築物に用いられる構造です。1923年に起きた関東大震災を契機として、地震の多い日本で独自に発達

【25tラッパレール】
総重量：26.5t
ブーム長さ：31.3m
最大吊荷重：25t
最大作業半径：28.0m
総排気量：7,545cc
燃料ﾀｯｸ：300L

【60tラッパレール】
総重量：60.0t
ブーム長さ：44.0m
最大吊荷重：32t
最大作業半径：36.0m
総排気量：13,074cc
燃料ﾀｯｸ：400L