

主な工事内容

建物を支える杭を施工しています。(現場打ちコンクリート杭 全56本)

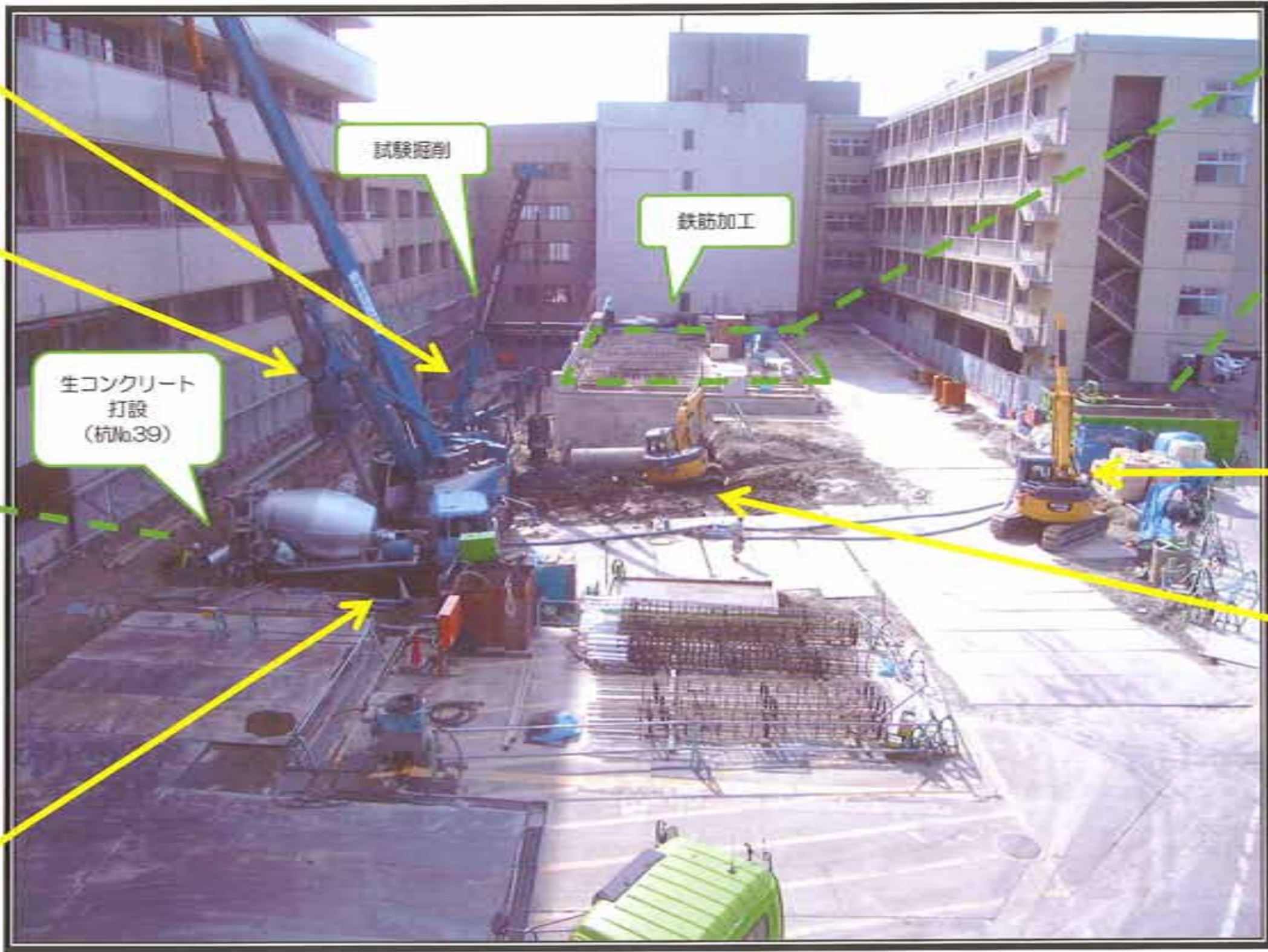
撮影日 2011.4.15

【ミッドドリル機】  
 総質量：220 t  
 高さ：14.2m

【アースドリル機】  
 総質量：420 t  
 高さ：19.77m

【生コンクリート打設】  
 杭No.39  
 杭の長さ：9.86m  
 アースドリル機で掘削した穴に鉄筋を吊り込んで、コンクリートを流し込みます。

【生コン車】  
 ルックコンクリート  
 (固まる前のコンクリート)を運搬します。  
 4m<sup>3</sup>/1台  
 比重：2.3t/1 m<sup>3</sup>



試験掘削

鉄筋加工

生コンクリート打設  
 (杭No.39)

【鉄筋加工スペース】  
 ここで鉄筋を、組立てます。

【安定液水槽】  
 掘削した穴が崩れないように、この安定液を注入します。※砂層の地盤は崩れやすい。

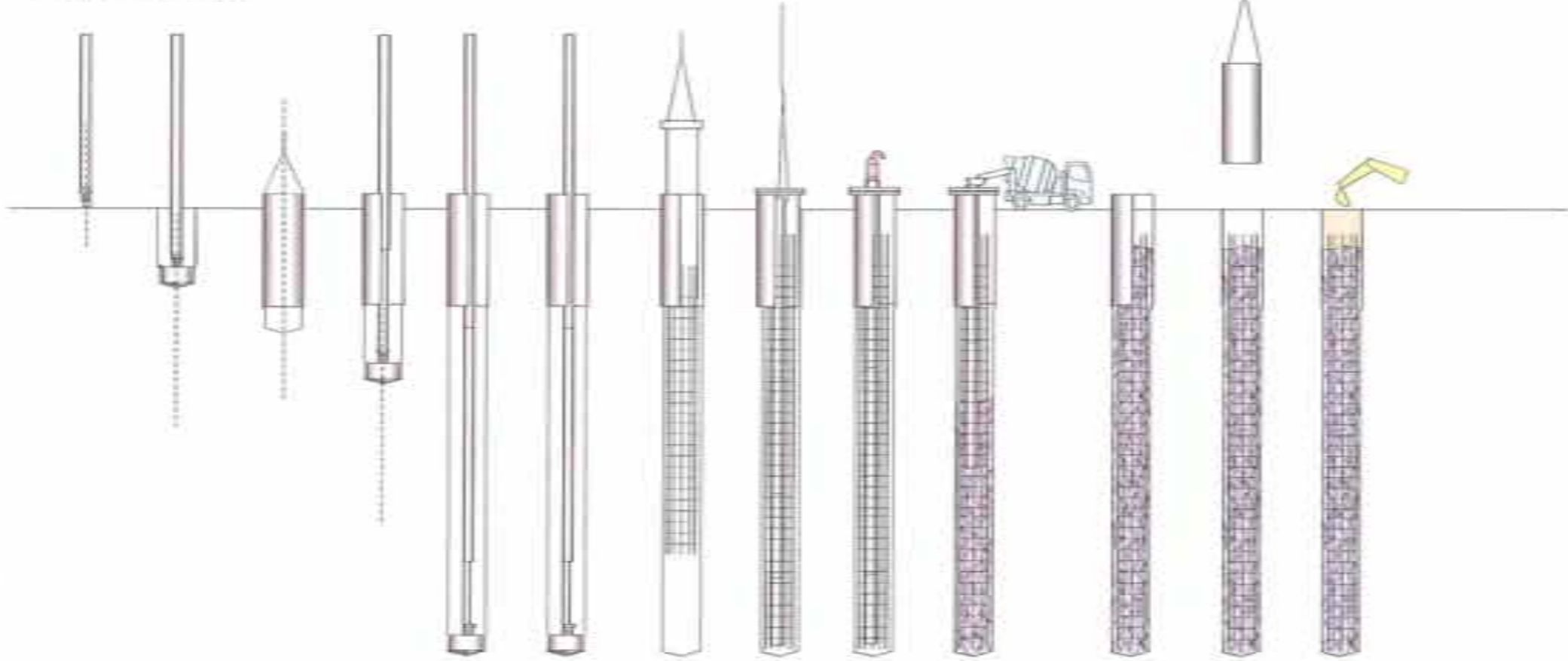
【4.9 t吊クレーン】  
 総質量：14.7 t  
 ブーム長さ：15.9m

【油圧ショベル】  
 0.45m<sup>3</sup>バケット  
 総質量：13.85 t



工事解説 杭打ちの手順

施工順序 (ED工法)

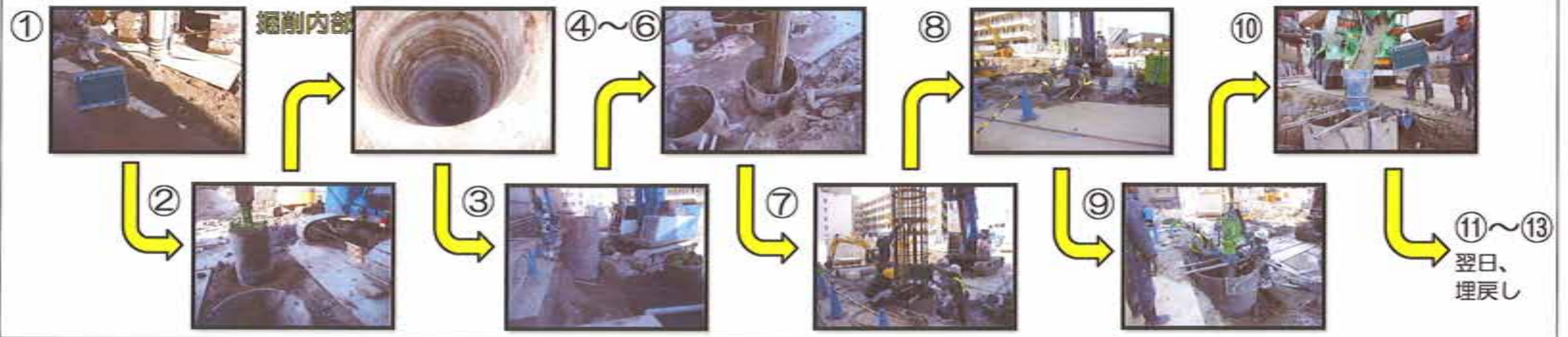


【鉄筋組立】  
長いので分割して組立ます。  
吊込み時につなぎます。



【一次スライム処理】  
掘削した穴が崩れないように、  
安定液を注入します。

- |           |      |              |          |            |              |            |              |              |              |                |              |     |
|-----------|------|--------------|----------|------------|--------------|------------|--------------|--------------|--------------|----------------|--------------|-----|
| 杭芯<br>セット | 先行掘削 | ケーシング<br>挿込み | 軸部<br>掘削 | 軸部<br>掘削完了 | 一次<br>スライム処理 | 鉄筋籠<br>挿込み | トレミー管<br>挿込み | 二次<br>スライム処理 | コンクリート<br>打設 | コンクリート<br>打設完了 | ケーシング<br>引抜き | 覆戻し |
| ①         | ②    | ③            | ④        | ⑤          | ⑥            | ⑦          | ⑧            | ⑨            | ⑩            | ⑪              | ⑫            | ⑬   |



⑪～⑬  
翌日、  
埋戻し