

## DPCデータからの「病院指標」

## 使用データ

様式1、DPCコード、様式4

## データの期間

開始年月2014年4月、終了年月2015年3月

## 目的

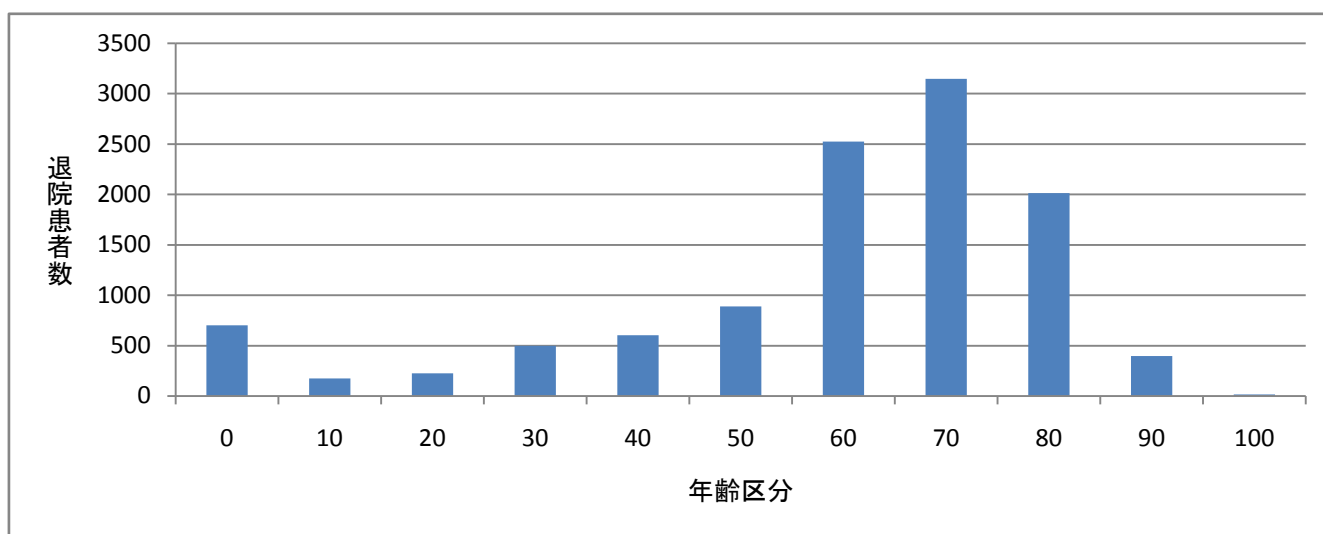
市民への情報公開  
 様式1の精度向上  
 分析力と説明力の向上

## 公開項目

- 1) 年齢階級別退院患者数
- 2) 診療科別症例数トップ3
- 3) 初発の5大癌のUICC病期分類ならびに再発患者数
- 4) 成人市中肺炎の重症度別患者数等
- 5) 脳梗塞のICD10別患者数
- 6) 診療科別主要手術の術前、術後日数 症例数トップ3
- 7) その他

## 1) 年齢階級別退院患者数

年齢区分	0	10	20	30	40	50	60	70	80	90	100	総計
退院患者数	703	175	226	498	602	889	2524	3146	2014	397	16	11190



## 2) 診療科別症例数トップ3

科名	DPCコード	名称	症例数	平均在院日数(自院)	平均在院日数(全国)	転院率	平均年齢	患者用パス
内科	040080x099x0xx	肺炎、急性気管支炎、急性細気管支炎(15歳以上) 手術なし 手術・処置等2 なし	128	16.813	13	0.0781	75.961	なし
	130030xx99x40x	非ホジキンリンパ腫 手術なし 手術・処置等2 4あり 副傷病 なし	126	15.984	17	0.0079	69.889	なし
	040081xx99x00x	誤嚥性肺炎 手術なし 手術・処置等2 なし 副傷病 なし	102	22.196	20	0.1667	85.441	なし
腫瘍内科	040040xx9904xx	肺の悪性腫瘍 手術なし 手術・処置等1 なし 手術・処置等2 4あり	48	14.688	13	0	74.063	なし
	040040xx9900xx	肺の悪性腫瘍 手術なし 手術・処置等1 なし 手術・処置等2 なし	41	15.659	13	0.0244	71.854	なし
	040040xx9908xx	肺の悪性腫瘍 手術なし 手術・処置等1 なし 手術・処置等2 8あり	22	23.136	11	0	66.773	なし
小児科	040100xxxxx00x	喘息 手術・処置等2 なし 副傷病 なし	160	5.2375	6	0.0063	2.4875	なし
	040080x1xx0xx	肺炎、急性気管支炎、急性細気管支炎(15歳未満) 手術・処置等2 なし	60	4.95	5	0	2.2333	なし
	010230xx99x00x	てんかん 手術なし 手術・処置等2 なし 副傷病 なし	39	3.2564	5	0	2.7692	なし
外科	060335xx0200xx	胆嚢水腫、胆嚢炎等 腹腔鏡下胆嚢摘出術等 手術・処置等1 なし 手術・処置等2 なし	80	7.575	8	0	61.113	あり
	060040xx02x00x	直腸肛門(直腸・S状結腸から肛門)の悪性腫瘍 直腸腫瘍摘出術(ポリープ摘出を含む。)等 手術	52	15.212	18	0.0385	66.577	あり
	060035xx0100xx	大腸(上行結腸からS状結腸)の悪性腫瘍 結腸切除術 全切除、亜全切除又は悪性腫瘍手術等	46	15.196	17	0.0217	73	あり
脳外科	160100xx97x00x	頭蓋・頭蓋内損傷 その他の手術あり 手術・処置等2 なし 副傷病 なし	42	11.5	8	0	70.31	なし
	010040x099x00x	非外傷性頭蓋内血腫(非外傷性硬膜下血腫以外)(JCS30未満) 手術なし 手術・処置等2 なし	40	29.25	18	0.275	72.475	なし
	160100xx99x00x	頭蓋・頭蓋内損傷 手術なし 手術・処置等2 なし 副傷病 なし	31	9.0968	6	0	63.194	なし
整形外科	160800xx01xxxx	股関節大腿近位骨折 人工骨頭挿入術 肩、股等	84	33.738	28	0.131	82.75	あり
	070350xx97xxxx	椎間板変性、ヘルニア その他の手術あり	55	12.618	17	0.0182	62.2	あり
	070343xx99x1xx	脊柱管狭窄(脊椎症を含む。)腰部骨盤、不安定椎 手術なし 手術・処置等2 あり 脳脊髄腔造	51	2.8824	3	0.0196	72.863	あり
産婦人科	140010x199x00x	妊娠期間短縮、低出産体重に関連する障害(出生時体重2500g以上) 手術なし 手術・処置等2 な	69	2.6957	6	0	0	なし

科名	DPCコード	名称	症例数	平均在院日数	平均在院日数	転院率	平均年齢	患者用パス
産婦人科	120180xx01xxxx	胎児及び胎児付属物の異常 子宮全摘術等	65	10.954	9	0	34.046	あり
	120060xx01xxxx	子宮の良性腫瘍 子宮全摘術等	54	11.556	10	0	44	あり
皮膚科	080020xxxxxxxx	帯状疱疹	13	8.0769	8	0	67.538	あり
	080011xx99xxxx	急性膿皮症 手術なし	7	14.143	11	0	64.714	なし
	080011xx970x0x	急性膿皮症 手術あり 手術・処置等1 なし 副傷病 なし	2	15	16	0	66	なし
形成外科	080007xx010xxx	皮膚の良性新生物 皮膚、皮下腫瘍摘出術(露出部)等 手術・処置等1 なし	16	7.4375	4	0	47.375	なし
	160200xx0200xx	顔面損傷(口腔、咽頭損傷を含む) 鼻骨骨折整復固定術等 手術・処置等1 なし 手術・処置等2	14	4.2143	5	0	21.929	あり
	030150xx97xxxx	耳・鼻・口腔・咽頭の腫瘍 手術あり	11	7	8	0	55.091	なし
泌尿器科	110200xx04xxxx	前立腺肥大症等 経尿道的レーザー前立腺切除術	102	5.8922	8	0	70.814	あり
	11012xxx020x0x	上部尿路疾患 経尿道的尿路結石除去術等 手術・処置等1 なし 副傷病 なし	52	5.2692	5	0	62.981	あり
	110070xx0200xx	膀胱腫瘍 膀胱悪性腫瘍手術 経尿道的手術 手術・処置等1 なし 手術・処置等2 なし	51	7.0392	7	0	72.49	あり
眼科	020220xx97xxx0	緑内障 手術あり 片眼	31	6.3548	10	0	72.29	なし
	020160xx97xxx0	網膜剥離 手術あり 片眼	13	12.077	11	0	63.769	なし
	020200xx9710xx	黄斑、後極変性 手術あり 手術・処置等1 あり 手術・処置等2 なし	11	6.7273	8	0	70.818	なし
耳鼻科	030350xxxxxxxx	慢性副鼻腔炎	49	5.9796	8	0	55.531	なし
	100020xx01x0xx	甲状腺の悪性腫瘍 甲状腺悪性腫瘍手術 切除等 手術・処置等2 なし	36	9.0556	9	0	56.333	なし
	03001xxx99x4xx	頭頸部悪性腫瘍 手術なし 手術・処置等2 4あり	21	21.714	14	0	63.952	なし
神経内科	010060x099030x	脳梗塞(JCS30未満) 手術なし 手術・処置等1 なし 手術・処置等2 3あり 副傷病 なし	50	22.2	17	0.08	71.02	なし
	010060x099000x	脳梗塞(JCS30未満) 手術なし 手術・処置等1 なし 手術・処置等2 なし 副傷病 なし	11	16.273	14	0.0909	68.818	なし

科名	DPCコード	名称	症例数	平均在院日数	平均在院日数	転院率	平均年齢	患者用パス
神経内科	010080xx99x00x	脳脊髄の感染を伴う炎症 手術なし 手術・処置等2 なし 副傷病なし	8	12.5	8	0.125	42.875	なし
胸部外科	040040xx97x0xx	肺の悪性腫瘍 その他の手術あり 手術・処置等2 なし	89	12.258	13	0	71.539	あり
	050180xx97xx0x	静脈・リンパ管疾患 その他の手術あり 副傷病なし	27	3.037	3	0	66.296	あり
	050161xx9900xx	解離性大動脈瘤 手術なし 手術・処置等1 なし 手術・処置等2 なし	24	18.583	17	0	70.458	あり
リハビリ科	160800xx01xxxx	股関節大腿近位骨折 人工骨頭挿入術 肩、股等	28	57.25	28	0.0357	84.286	なし
	010060x099030x	脳梗塞(JCS30未満) 手術なし 手術・処置等1 なし 手術・処置等2 3あり 副傷病なし	13	47.231	17	0.1538	74.846	なし
	070230xx01xxxx	膝関節症(変形性を含む。) 人工関節再置換術等	13	43	26	0	74.692	なし
消化器内科	060100xx03xx0x	小腸大腸の良性疾患(良性腫瘍を含む。) 直腸切除・切断術等 副傷病なし	545	2.1046	3	0	66.013	あり
	060245xx99xxxx	内痔核 手術なし	96	2.0104	3	0	72.396	なし
	060020xx04x0xx	胃の悪性腫瘍 内視鏡的胃、十二指腸ポリープ・粘膜切除術 手術・処置等2 なし	69	8.1014	9	0	72.58	あり
循環器内科	050070xx01x0xx	頻脈性不整脈 経皮的カテーテル心筋焼灼術 手術・処置等2 なし	152	6.5592	5	0.0066	65.368	なし
	050050xx99100x	狭心症、慢性虚血性心疾患 手術なし 手術・処置等1 1あり 手術・処置等2 なし 副傷病なし	146	3.1644	3	0	68.733	なし
	050050xx0200xx	狭心症、慢性虚血性心疾患 経皮的冠動脈形成術等 手術・処置等1 なし、1,2あり 手術・処置	84	4.8452	4	0	68.917	なし
救急科	050210xx9901xx	徐脈性不整脈 手術なし 手術・処置等1 なし 手術・処置等2 1あり	42	1.3333	5	0	74.5	なし
	161070xxxxx00x	薬物中毒(その他の中毒) 手術・処置等2 なし 副傷病なし	25	3.2	3	0	48.04	なし
	160100xx99x00x	頭蓋・頭蓋内損傷 手術なし 手術・処置等2 なし 副傷病なし	15	2	6	0.0667	57	なし

3) 初発の5大癌のUICC病期分類別ならびに再発患者数

	ICD-10	Stage I	Stage II	Stage III	Stage IV	不明	再発
胃癌	C16	106	11	16	23	6	21
大腸癌	C18・19・20	38	31	44	30	26	23
乳癌	C50	29	38	7	1		14
肺癌	C34	40	6	18	43	67	80
肝癌	C22	6	15	7	7	3	40

※大腸癌・乳癌のStage0は表示していません

※がん診断のための検査入院はStage不明に含まれています

※UICC分類は第7版である

4) 成人市中肺炎の重症度別患者数等

	患者数	平均在院日数	平均年齢
重症度0	34	13.06	51.56
重症度1	50	15.44	76.18
重症度2	58	18.26	81.67
重症度3	20	19.60	83.90
重症度4	11	27.45	81.91
重症度5	2	20.00	80.00
不明	-	-	-

5) 脳梗塞のICD10別患者数

ICD-10	傷病名	発症日から	症例数	平均在院日数	平均年齢	転院率	転院率
G45\$	一過性脳虚血発作および関連症候群	3日以内	15	8.73	71.60		0.00%
I63\$	脳梗塞	3日以内	194	27.47	75.09	32	16.49%
		その他	14	22.86	71.07	3	21.43%
I65\$	脳実質外動脈の閉塞および狭窄、脳梗塞に至らなかったもの	3日以内	3	21.67	74.67		0.00%
		その他	5	9.40	69.20	1	20.00%
I66\$	脳動脈の閉塞および狭窄、脳梗塞に至らなかったもの	3日以内	1	11.00	77.00		0.00%
		その他	3	12.00	61.33		0.00%
I676	頭蓋内静脈系の非化膿性血栓症	その他	1	16.00	12.00	1	100.00%
I679	脳血管疾患、詳細不明	3日以内	1	7.00	78.00		0.00%
I690	くも膜下出血の続発・後遺症	3日以内	1	25.00	91.00		0.00%
I693	脳梗塞の続発・後遺症	その他	1	2.00	72.00	1	100.00%

別記

院内発症の脳梗塞

ICD-10	傷病名	症例数	平均在院日数	平均年齢
G45\$	一過性脳虚血発作および関連症候群	2	30.50	58.00
I63\$	脳梗塞	26	32.00	77.62
I65\$	脳実質外動脈の閉塞および狭窄、脳梗塞に至らなかったもの	3	43.33	77.00

6) 診療科別主要手術の術前、術後日数 症例数トップ3

科名	Kコード	名称	症例数	平均術前日数	平均術後日数	転院率	平均年齢	患者用パス
外科	K672-2	腹腔鏡下胆嚢摘出術	103	2.50	6.16	0.00%	62.96	あり
	K719-3	腹腔鏡下結腸悪性腫瘍切除術	52	4.77	11.98	3.85%	72.83	あり
	K718-21	腹腔鏡下虫垂切除術(虫垂周囲膿瘍を伴わないもの)	46	1.00	6.80	0.00%	48.24	なし
脳外科	K164-2	慢性硬膜下血腫穿孔洗浄術	30	0.80	11.70	3.33%	74.57	なし
	K1692	頭蓋内腫瘍摘出術(その他)	13	4.23	21.77	0.00%	63.77	なし
	K1771	脳動脈瘤頸部クリッピング(1箇所)	11	0.82	34.55	18.18%	66.09	なし
整形外科	K0461	骨折観血の手術(大腿)	60	6.30	27.40	13.33%	83.15	あり
	K1425	脊椎固定術、椎弓切除術、椎弓形成術(椎弓切除)	54	2.17	14.22	1.85%	74.17	あり
	K1342	椎間板摘出術(後方摘出術)	48	1.27	10.04	2.08%	61.29	あり
産婦人科	K8982	帝王切開術(選択帝王切開)	70	5.56	8.91	0.00%	33.73	あり
	K877	子宮全摘術	51	1.10	9.18	0.00%	48.94	あり
	K8981	帝王切開術(緊急切開)	48	4.19	10.60	0.00%	34.50	あり
形成外科	K0072	皮膚悪性腫瘍切除術(単純切除)	17	0.82	11.47	5.88%	72.18	なし
	K333	鼻骨骨折整復固定術	13	1.77	1.31	0.00%	19.92	あり
	K0063	皮膚、皮下腫瘍摘出術(露出部以外)(長径6cm以上)	13	1.31	7.46	0.00%	55.15	なし
泌尿器科	K841-21	経尿道的レーザー前立腺切除術(ホルミウムレーザー)	102	1.62	3.27	0.00%	70.81	あり
	K8036I	膀胱悪性腫瘍手術(経尿道的手術)(電解質溶液利用)	66	2.48	4.27	0.00%	73.56	あり
	K7811	経尿道的尿路結石除去術(レーザー)	54	1.70	4.15	0.00%	63.11	あり
眼科	K2801	硝子体茎頭微鏡下離断術(網膜付着組織を含む)	33	0.03	7.27	0.00%	71.18	なし
	K2802	硝子体茎頭微鏡下離断術(その他)	28	0.75	6.86	0.00%	67.29	なし
	K2682	緑内障手術(流出路再建術)	26	0.81	5.35	0.00%	72.27	なし
耳鼻科	K340-5	内視鏡下鼻・副鼻腔手術3型(選択的(複数洞)副鼻腔)	45	0.98	4.16	0.00%	54.67	なし
	K3772	口蓋扁桃手術(摘出)	23	1.00	6.00	0.00%	26.00	なし
	K4632	甲状腺悪性腫瘍手術(全摘及び亜全摘)	20	1.00	7.45	0.00%	55.50	なし
胸部外科	K514-23	胸腔鏡下肺悪性腫瘍手術(肺葉切除又は1肺葉を超え)	37	1.38	11.24	0.00%	70.32	あり
	K514-21	胸腔鏡下肺悪性腫瘍手術(部分切除)	36	1.69	8.31	0.00%	71.75	あり
	K6011	人工心肺(初日)	18	7.17	26.17	0.00%	73.72	なし
消化器内科	K7211	内視鏡的結腸ポリープ・粘膜切除術(長径2cm未満)	540	0.44	1.23	0.00%	67.23	あり
	K6152	血管塞栓術(頭部、胸腔、腹腔内血管等)(選択的動脈)	82	6.22	15.57	2.44%	73.84	あり
	K6532	内視鏡的胃、十二指腸ポリープ・粘膜切除術(早期悪性)	69	0.25	6.86	0.00%	72.58	あり
循環器内科	K5951	経皮的カテーテル心筋焼灼術(心房中隔穿刺、心外膜)	134	2.57	3.96	0.75%	67.49	なし
	K5493	経皮的冠動脈ステント留置術(その他)	110	5.95	4.18	0.00%	70.58	なし
	K5491	経皮的冠動脈ステント留置術(急性心筋梗塞)	40	0.03	21.50	0.00%	67.98	なし

※創傷処理などの軽微な手術等は除外

※腫瘍内科・小児科・皮膚科・麻酔科・神経内科は出力せず

7) その他

DPC	傷病名	入院契機	患者数	発症率(%)
130100	播種性血管内凝固症候群	同一	4	0.04
		異なる	24	0.21
180010	敗血症(1才以上)	同一	44	0.39
		異なる	27	0.24
180035	その他の真菌症	同一	2	0.02
		異なる		0.00
180040	手術・処置等の合併症	同一	53	0.47
		異なる	3	0.03