

DPCデータからの「病院指標」

使用データ

様式1、DPCコード、様式4

データの期間

開始年月2012年4月、終了年月2013年3月

目的

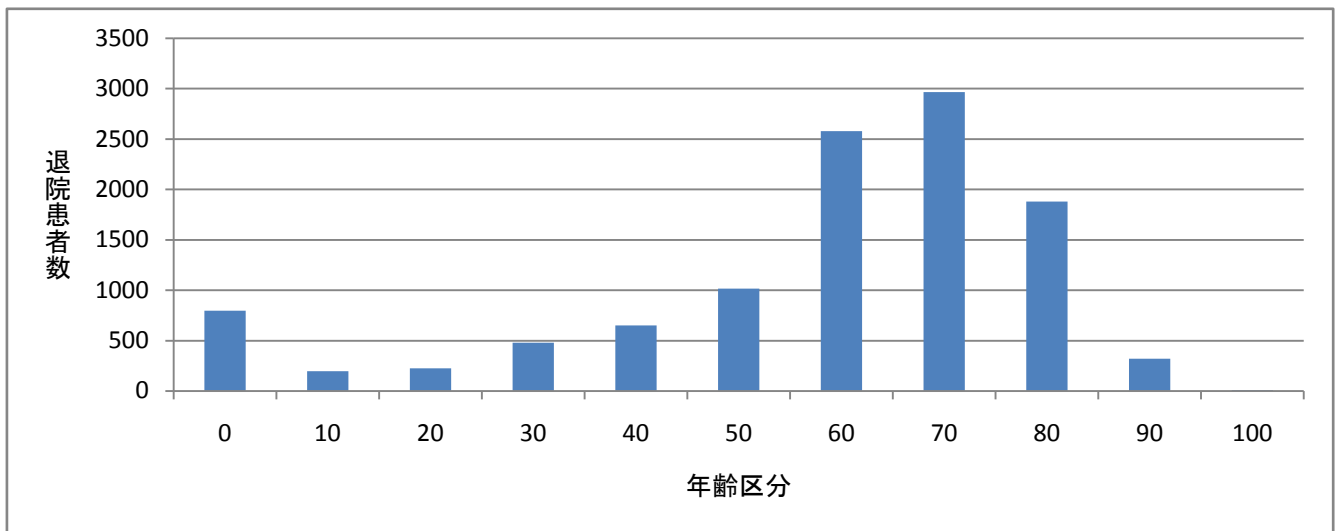
市民への情報公開
様式1の精度向上
分析力と説明力の向上

公開項目

- 1) 年齢階級別退院患者数
- 2) 診療科別症例数トップ3
- 3) 初発の5大癌のUICC病期分類ならびに再発患者数
- 4) 成人市中肺炎の重症度別患者数等
- 5) 脳梗塞のICD10別患者数
- 6) 診療科別主要手術の術前、術後日数 症例数トップ3
- 7) その他

1) 年齢階級別退院患者数

年齢区分	0	10	20	30	40	50	60	70	80	90	100	総計
退院患者数	797	196	225	481	651	1016	2578	2967	1879	321	9	11120



2) 診療科別症例数トップ3

科名	DPCコード	名称	症例数	平均在院日数(自院)	平均在院日数(全国)	転院率	平均年齢	患者用パス
内科	050050xx99100x	狭心症、慢性虚血性心疾患手術なし	207	3.15	3.37	1.93%	69.44	
	040080x099x0xx	肺炎、急性気管支炎、急性細気管支炎	131	12.96	11.35	2.29%	73.34	
	040040xx99100x	肺の悪性腫瘍手術なし手術・処置	130	2.05	3.89	0.00%	72.27	
腫瘍内科	040040xx9904xx	肺の悪性腫瘍 手術なし 手術・処置	91	16.49	15.81	3.30%	70.31	
	040040xx9900xx	肺の悪性腫瘍 手術なし 手術・処置	44	16.95	14.19	9.09%	69.43	
	040040xx9908xx	肺の悪性腫瘍手術なし手術・処置	42	8.57	15.36	0.00%	53.67	
消化器内科	060100xx02xx0x	小腸大腸の良性疾患(良性腫瘍を	440	2.08	3.48	0.45%	65.36	
	060245xx99xxxx	内痔核 手術なし	227	2.01	3.77	0.00%	57.98	+
	060100xx99xx0x	小腸大腸の良性疾患(良性腫瘍を	130	2.00	6.46	0.00%	61.58	+
神経内科	010060x099030x	脳梗塞(JCS30未満) 手術なし	65	28.95	17.63	6.15%	70.85	
	010230xx99x00x	てんかん 手術なし 手術・処置等	12	13.25	7.34	8.33%	78.50	
	010110xxxx40x	免疫介在性・炎症性ニューロパチ	8	29.00	24.32	12.50%	70.63	
小児科	040080x1xxx0xx	肺炎、急性気管支炎、急性細気管支炎	176	5.13	11.35	0.00%	3.05	
	040100xxxx00x	喘息 手術・処置等2 なし 副傷病	143	5.35	6.93	0.00%	2.62	
	030270xxxxxxx	上気道炎	46	4.04	5.09	0.00%	2.57	
外科	060035xx99x00x	大腸(上行結腸からS状結腸)の悪	82	3.89	7.78	0.00%	70.99	+
	060335xx0200xx	胆嚢水腫、胆嚢炎等 腹腔鏡下胆	79	8.71	8.03	1.27%	63.78	+
	060160x002xx0x	鼠径ヘルニア(15歳以上) ヘルニ	71	5.14	5.16	0.00%	67.38	+
胸部外科	040040xx01x0xx	肺の悪性腫瘍 肺悪性腫瘍手術等	94	10.99	14.18	1.06%	70.17	+
	050180xx97xxxx	静脈・リンパ管疾患 その他の手術	30	9.40	20.57	0.00%	60.60	+
	040200xx01x00x	気胸 肺切除術等 手術・処置等2	26	9.12	10.22	0.00%	31.42	+
脳外科	010040x099x00x	非外傷性頭蓋内血腫(非外傷性硬	55	43.80	18.33	29.09%	67.36	
	160100xx99x00x	頭蓋・頭蓋内損傷 手術なし 手術	45	8.11	7.04	4.44%	58.18	
	160100xx02x00x	頭蓋・頭蓋内損傷 穿頭脳室ドレナ	18	10.39	10.41	5.56%	79.28	
整形外科	160800xx01xxxx	股関節大腿近位骨折 人工骨頭挿	73	47.56	29.98	17.81%	83.41	+
	160620xx01xx0x	肘、膝の外傷(スポーツ障害等を	68	4.56	12.29	2.94%	50.19	+
	070230xx01xxxx	膝関節症(変形性を含む。)人工関	42	30.52	28.44	0.00%	76.07	+
泌尿器科	110200xx02xxxx	前立腺肥大症等 経尿道的前立腺	89	10.03	10.19	0.00%	71.46	+
	110080xx991xxx	前立腺の悪性腫瘍 手術なし 手術	89	2.19	2.94	0.00%	68.46	
	110070xx0200xx	膀胱腫瘍 膀胱悪性腫瘍手術 経	67	8.04	7.87	1.49%	73.57	+
産婦人科	140010x199x00x	妊娠期間短縮、低出産体重に関連	52	2.38	6.60	1.92%	0.00	
	120260xx01xxxx	分娩の合併症、産科手術を伴う異	50	11.32	9.83	0.00%	33.30	
	120060xx01xxxx	子宮の良性腫瘍 子宮全摘術等	40	11.48	10.65	0.00%	48.15	+
眼科	020110xx97xxx0	白内障、水晶体の疾患 手術あり	418	3.03	3.77	0.00%	73.91	+
	020110xx97xxx1	白内障、水晶体の疾患 手術あり	84	6.02	6.98	0.00%	75.86	+
	020200xx9710xx	黄斑、後極変性 手術あり 手術・	27	7.00	9.88	0.00%	71.15	
耳鼻科	030400xx99xxxx	前庭機能障害 手術なし	23	7.00	5.76	0.00%	62.57	
	030428xxxxxxx	突発性難聴	23	9.70	10.27	0.00%	54.83	
	030440xx02xxxx	慢性化膿性中耳炎・中耳真珠腫	18	4.33	4.75	0.00%	33.06	
皮膚科	080020xxxxxxx	帯状疱疹	9	8.44	9.15	0.00%	66.78	+
	080011xx99xxxx	急性膿皮症 手術なし	9	9.67	11.50	0.00%	66.11	
	080100xxxxxxx	薬疹、中毒疹	2	17.50	13.10	0.00%	57.50	
形成外科	080007xx010xxx	皮膚の良性新生物 皮膚、皮下腫	14	5.79	4.96	7.14%	39.93	
	080011xx99xxxx	急性膿皮症 手術なし	12	13.75	11.50	0.00%	70.67	
	160200xx0200xx	顔面損傷(口腔、咽頭損傷を含む)	9	6.67	6.68	0.00%	30.89	+
麻酔科	050210xx9901xx	徐脈性不整脈 手術なし 手術・処	48	1.06	11.67	0.00%	76.65	
	161070xxxx00x	薬物中毒(その他の中毒)手術・処	29	2.79	3.59	13.79%	45.79	
	010310xx99x1xx	脳の障害(その他) 手術なし 手術	17	8.06	14.26	5.88%	74.12	

…集約され平均在院日数は平均値を計算し出力

…細分され平均在院日数は細分前のデータを出力

…細分(年齢)され集約(副傷病)され平均在院日数は細分前のデータの平均値を計算し出力

患者用パス …”+”はあり ”空白”はなし

3) 初発の5大癌のUICC病期分類別ならびに再発患者数

	ICD-10	Stage I	Stage II	Stage III	Stage IV	不明	再発
胃癌	C16	90	12	22	33	5	9
大腸癌	C18・19・20	79	53	53	41	43	19
乳癌	C50	21	24	6		3	3
肺癌	C34	78	11	22	45	62	33
肝癌	C22	16	9	6	5	1	10

※大腸癌・乳癌のStage0は表示していません

※がん診断のための検査入院はStage不明に含まれています

4) 成人市中肺炎の重症度別患者数等

	患者数	平均在院日数	平均年齢
重症度0	29	8.76	31.59
重症度1	24	17.63	72.13
重症度2	40	14.13	79.78
重症度3	29	18.17	83.41
重症度4	8	39.00	82.63
重症度5	1	2.00	100.00
不明	3	8.33	61.33

5) 脳梗塞のICD10別患者数

ICD-10	傷病名	発症日から	症例数	平均在院日数	平均年齢	転院率
G45\$	一過性脳虚血発作および関連症候群	3日以内	5	20.80	79.00	20.00%
I63\$	脳梗塞	3日以内	180	37.31	74.22	14.44%
		その他	19	34.89	75.42	26.32%
I65\$	脳実質外動脈の閉塞および狭窄、脳梗塞に至らなかったもの	3日以内	2	100.50	71.50	0.00%
		その他	5	23.00	70.00	0.00%
I66\$	脳動脈の閉塞および狭窄、脳梗塞に至らなかったもの	3日以内	1	109.00	68.00	100.00%
I675	もやもや病<ウイリス動脈輪閉塞症)	3日以内	1	109.00	48.00	0.00%
I693	陳旧性脳梗塞・脳梗塞後遺症	3日以内	1	3.00	73.00	100.00%
		その他	4	6.25	81.00	0.00%

別記

院内発症の脳梗塞

ICD-10	傷病名	症例数	平均在院日数	平均年齢
G45\$	一過性脳虚血発作および関連症候群	3	164.33	62.67
I63\$	脳梗塞	18	57.61	73.11
I65\$	脳実質外動脈の閉塞および狭窄、脳梗塞に至らなかったもの	1	19.00	72.00
I679	脳血管疾患、詳細不明	1	137.00	61.00

6) 診療科別主要手術の術前、術後日数 症例数トップ3

科名	Kコード	名称	症例数	平均術前日数	平均術後日数	転院率	平均年齢	患者用パス
内科	K549	経皮的冠動脈ステント留置術	161	2.68	7.58	1.24%	68.00	
	K5951	経皮的カテーテル心筋焼灼術 心房中隔穿刺又は心外膜アプローチを伴うもの	94	4.39	4.61	0.00%	62.50	
	K616	四肢の血管拡張術・血栓除去術	37	2.73	5.46	0.00%	72.24	
消化器内科	K7211	内視鏡的結腸ポリープ・粘膜切除術(長径2cm未満)	462	0.55	1.31	0.87%	66.01	
	K6152	血管塞栓術(頭部、胸腔、腹腔内血管)(その他)	79	2.18	16.99	1.27%	74.25	
	K6532	内視鏡的胃、十二指腸ポリープ・粘膜切除術(早期悪性腫瘍粘膜下層)	55	0.58	7.15	0.00%	71.05	
外科	K672-2	腹腔鏡下胆嚢摘出術	96	3.68	5.74	2.08%	65.06	+
	K719-3	腹腔鏡下結腸悪性腫瘍切除術	51	4.61	9.18	0.00%	70.27	+
	K655-22	腹腔鏡下胃切除術(悪性腫瘍手術)	31	1.03	13.65	0.00%	66.32	+
胸部外科	K514-23	胸腔鏡下肺悪性腫瘍手術(肺葉切除又は1肺葉を超える)	49	1.00	9.39	0.00%	69.86	+
	K5141	肺悪性腫瘍手術(部分切除)	26	1.04	8.00	0.00%	69.38	+
	K5522	冠動脈、大動脈バイパス移植術(2吻合以上)	21	7.71	28.33	4.76%	71.05	+
脳外科	K164-2	慢性硬膜下血腫穿孔洗浄術	24	1.71	9.54	8.33%	79.71	
	K1771	脳動脈瘤頸部クリッピング(1箇所)	14	1.43	59.21	7.14%	61.14	
	K1692	頭蓋内腫瘍摘出術(その他)	8	10.00	37.75	0.00%	67.75	
整形外科	K0821	人工関節置換術(股)(膝)	70	2.43	27.77	0.00%	73.66	+
	K0461	骨折観血的手術(上腕)(大腿)	59	6.25	34.66	13.56%	79.14	+
	K068-2	関節鏡下半月板切除術	52	0.33	2.02	3.85%	59.21	+
泌尿器科	K841	経尿道的前立腺手術	95	1.98	7.21	0.00%	72.08	+
	K80364	膀胱悪性腫瘍手術(経尿道的手術)(電解質溶液利用)	65	1.62	5.46	1.54%	73.28	+
	K7811	経尿道的尿路結石除去術(レーザー)	44	1.64	3.66	0.00%	63.68	+
産婦人科	K8982	帝王切開術(選択切開)	76	7.68	9.79	0.00%	33.42	+
	K877	子宮全摘術	47	1.11	9.77	0.00%	51.57	+
	K8981	帝王切開術 緊急帝王切開	30	3.53	9.77	0.00%	31.90	+
眼科	K28210	水晶体再建術(眼内レンズを挿入する場合)(その他)	500	0.00	2.52	0.00%	74.24	+
	K2801	硝子体茎頭微鏡下離断術(網膜付着組織を含む)	44	0.00	6.23	0.00%	72.27	
	K2802	硝子体茎頭微鏡下離断術(その他)	20	0.25	6.75	0.00%	71.90	
耳鼻科	K318	鼓膜形成手術	23	1.22	2.39	8.33%	35.65	
	K358	上顎洞篩骨洞根治手術	17	1.29	4.47	0.00%	56.12	
	K3772	口蓋扁桃手術(摘出)	17	1.00	6.18	14.29%	24.00	
形成外科	K0063	皮膚、皮下腫瘍摘出術(露出部以外)(長径6cm以上)	12	0.92	6.25	0.00%	55.75	
	K2191	眼瞼下垂症手術(眼瞼挙筋前転法)	7	0.00	1.29	0.00%	65.29	+
	K0072	皮膚悪性腫瘍切除術(単純切除)	7	0.14	12.29	0.00%	81.71	

※創傷処理などの軽微な手術等は除外

※腫瘍内科・小児科・皮膚科・麻酔科・神経内科は出力せず

※患者用パス +・・・患者用パスあり 空白・・・なし

7) その他

DPC	傷病名	入院契機	患者数	発症率(%)
130100	播種性血管内凝固症候群	同一	4	0.04
		異なる	33	0.30
180010	敗血症(1才以上)	同一	31	0.28
		異なる	24	0.22
180035	その他の真菌症	同一	2	0.02
		異なる	3	0.03
180040	手術・処置等の合併症	同一	7	0.06
		異なる	5	0.04