

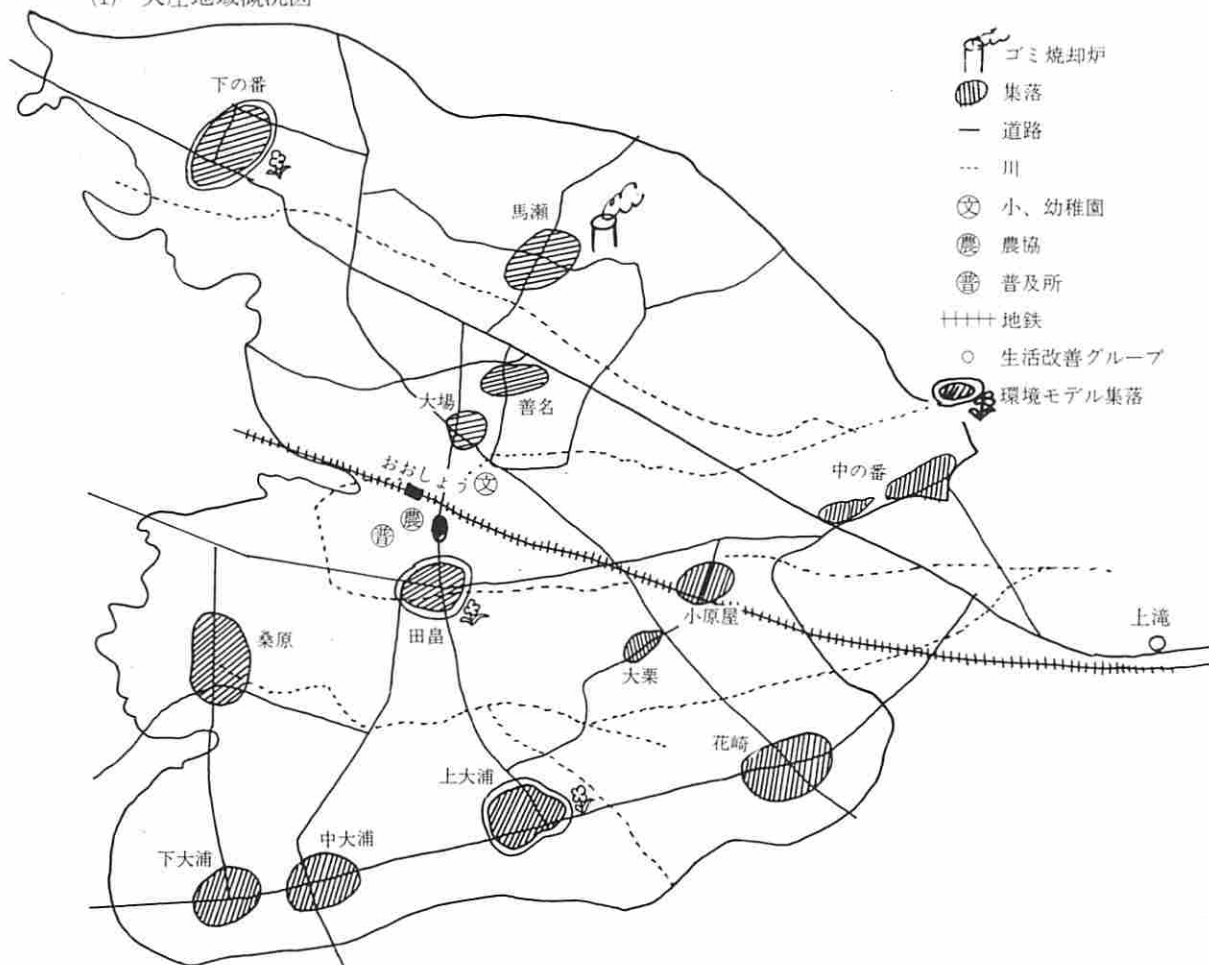
生活環境モデル地域における活動

高山農業改良普及所大山支所

生活改良普及員 松村文子

I 大庄地域の概況

(1) 大庄地域概況図



(2) 地域の自然的社会的経済的条件

経済地帯区分が山村となっている大山町管内の中で唯一の平地農村である。

平均耕作面積 1.4haと県平均を大きく上まわっている水稲単作地帯で圃場整備も80%近く完成しており、高生産性農業へと移行して

いる。

しかし、一方では農作業時間の短縮、経済理由から農外収入をもとめて兼業者が増加している。

また集落形態は散居で、大山町管内の中でも、社会的にリーダーシップをとっている地

域でもある。

この地域は、将来町の総合計画の実施にと

もない、生活環境がかなり変化すると予想される。

(3) 地区内の農業集落

項目 集落名	世帯数	総人口	農家人口	農家率	平均 耕作面積	項目 集落名	世帯数	総人口	農家人口	農家率	平均 耕作面積
田 島	62	320	238	72.5	1.7	上 大 浦	17	75	58	82.3	1.6
善 名	50	246	232	88.0	1.7	中 大 浦	27	134	132	92.5	1.2
下 の 番	37	201	193	97.2	1.5	下 大 浦	17	95	95	92.5	1.5
馬 瀬 口	141	207	199	28.3	1.6	桑 原	24	146	146	100.0	1.5
中 の 番	43	198	104	48.8	1.3	大 場	39	181	83	53.8	1.1
小 原 屋	31	107	97	54.0	1.2	計	565	2,292	1,846		
大 栗	10	45	40	90.0	1.5						
花 崎	67	337	247	65.6	1.0	地区平均				74.9	1.4

II 現在（過去5年間）までの指導の事実および地区住民の要求内容

年 度 別	指 導 の 事 実	住 民 の 要 求
昭和45年～46年	特別濃密指導地域 目標 健康をめざす生活と生産の調和 ・家族の健康増進 （共同購入、献立の作成、講習会、テレビ主婦学校、座談会他） ・農繁期対策指導 ・生活環境整備巡回相談所の開設（住宅相談）	台所のゴミ処理
昭和47年	特別濃密指導地域 目標 健康をめざす生活と生産の調和 ・家族の健康増進 （講習会、疲労調査、ききとり、座談会、貧血調査） ・生活設計の意識づけ ・農家生活環境の改善（排水溝）	・街灯設置 ・台所のゴミ処理 ・貧血対策 ・地区公民館の設置
昭和48年～49年	特別濃密指導地域 目標 健康をめざす生活と生産の調和 ・農家、農村地域の生活環境整備 ●農家高令者生活開発パイロット事業の実施 ・高令者生活総合調査の実施 ・老人室の改善 ・おおよま伝承誌の編集 ・高令者による集会場の美化 苗木 500本、花 1,000球 ・高令者健康管理、生活設計 ●生活環境診断カルテの作成 ●生活環境整備巡回相談所の開設 ●北電生活改善パイロット事業の実施 ・簡易ゴミ焼却炉の設置 ●家族の健康増進 家計簿記帳、講習会、談話会、展示会、資料配布、貧血調査（農協）	・高令者の生きがい対策 ・道路整備 ・子供の遊び場 ・講習会 ・貧血予防対策 ・ゴミ処理 ・生活改善環境センターの希望 ・保育所の設置

Ⅲ 農家、農村地域環境の診断

(1) 目的

大庄地域における農山村生活の現状は漸次改善されつつあるが、住宅、公共施設、衛生設備などの生活環境施設の整備、および近代化が都市に比べて立遅れている。

そこで、農家住民が健康で生きがいのある快適な生活を享受出来る高福祉農村を実現するための足がかりとしてこの調査、診断をする。

(2) 実施時期 昭和49年11月

(3) 対象

農家生活 110戸（抽出）

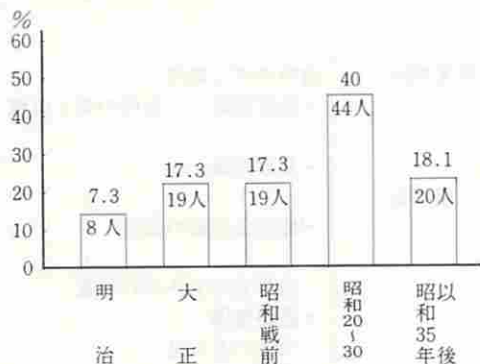
・地域 13集落

(4) 調査方法

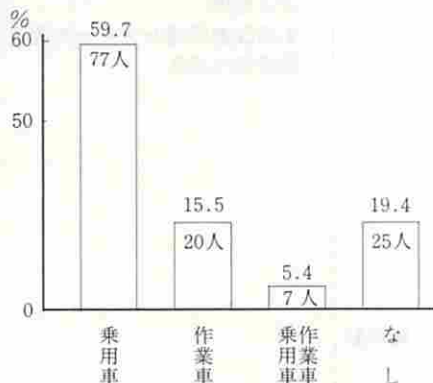
・アンケート ・ききとり

A 家庭概況

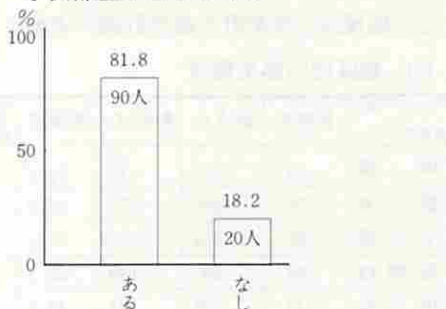
1. あなたの家はいつ建てられましたか



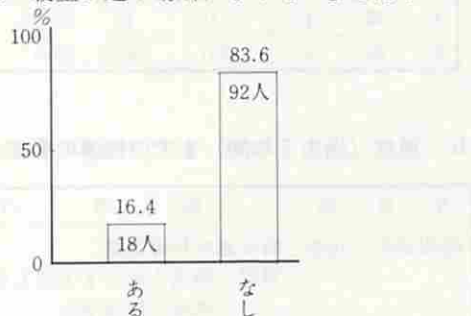
2. 自動車がありますか



3. 子供部屋がありますか

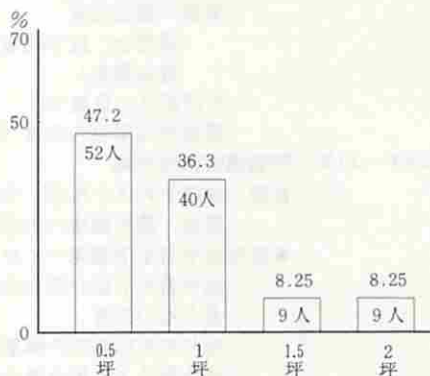


4. 寝室が通り場所になっていませんか



B 環境条件

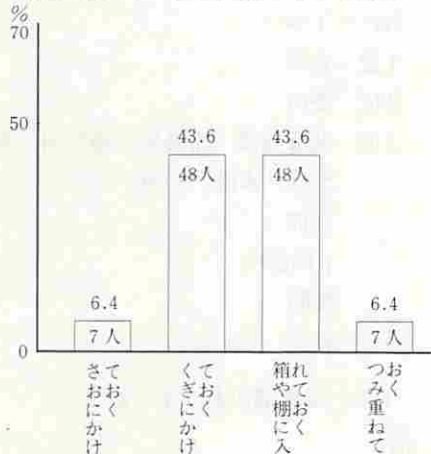
1. 日常使っている押入れの1人当たりの坪数はどれだけですか



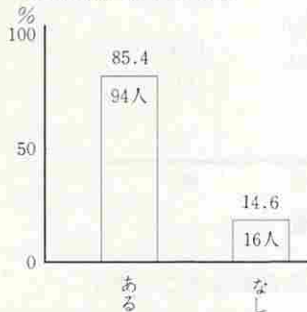
2. 外にふとん干し場がありますか



3. 作業衣は次のどこにおいでいますか

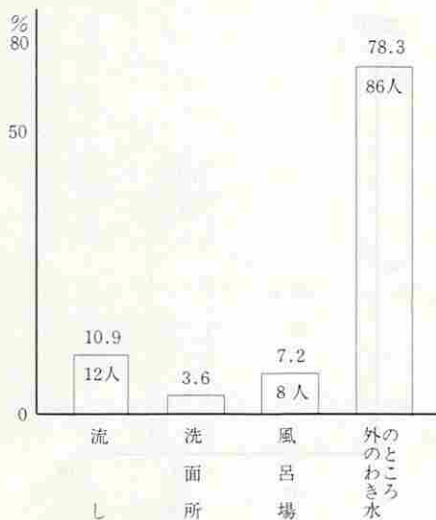


4. 脱衣場がありますか

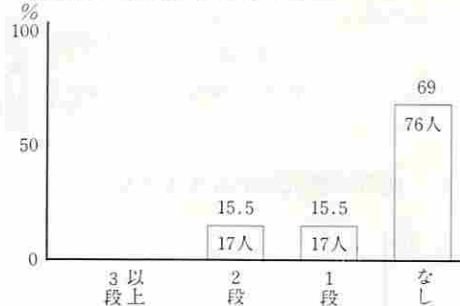


C 環境整備

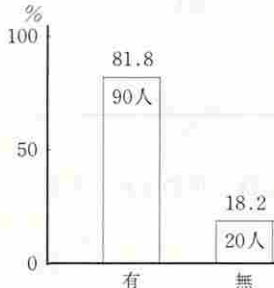
1. 洗面はどこでしますか



2. 台所床に高低がありますか

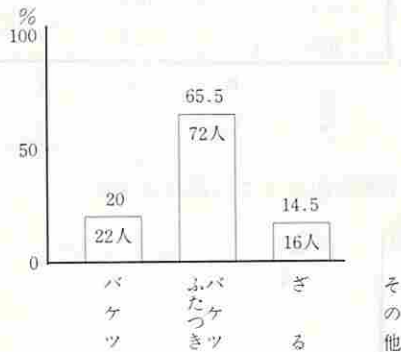


3. 台所に手元照明がありますか

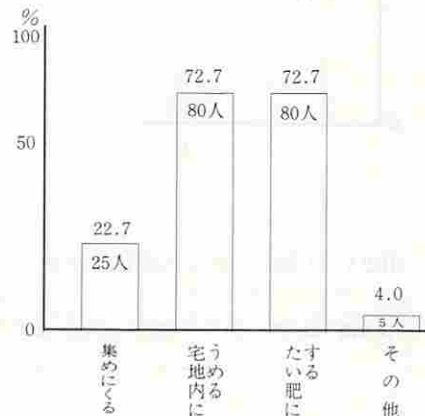


D 環境管理状況

1. 台所内のゴミの用器は次のどれですか



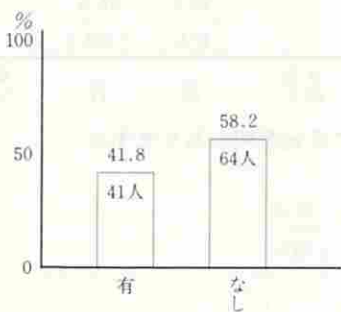
2. ゴミの処理はどうしていますか



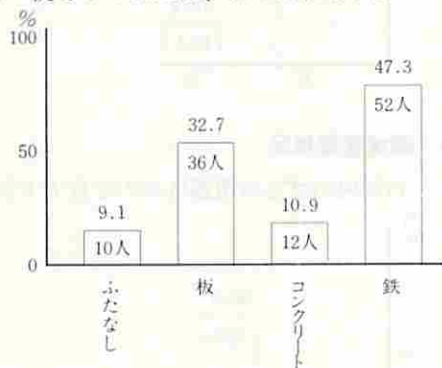
3. 手洗いは次のどれですか

水道	76.4%	84人	市販の手洗器	20%	22人	ため水	3.8%	4人
----	-------	-----	--------	-----	-----	-----	------	----

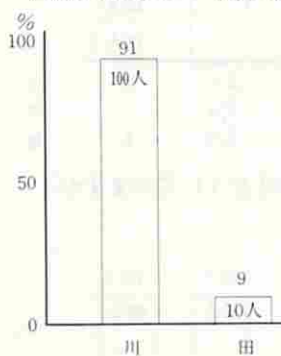
4. 便所に換気扇がありますか



5. 便そうのふたは、次のどれですか



6. 下水は次のどこへ流しますか



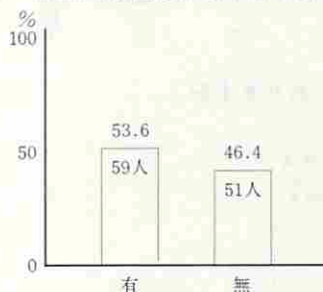
7. 雨どいの水は、どこへ流しますか

排水溝	54.5%	60人	宅地	45.5%	50人
-----	-------	-----	----	-------	-----

8. 毎日の暮らしの中で改善したいところをあげて下さい

- 1位 台所
 - 2位 便所
 - 3位 部分施設 (冷暖房、換気扇、湯わかし、水道、戸外)
- 居間
子供部屋
客間
寝室

9. 下水、排水溝がありますか

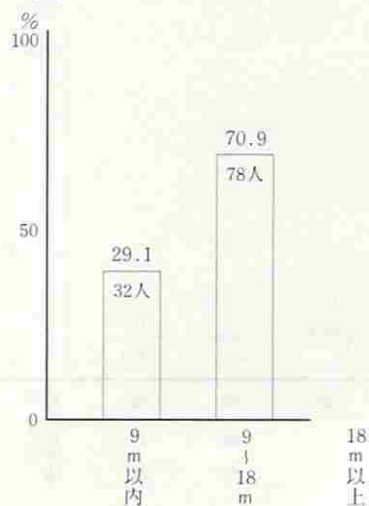


E その他

1. 老人の寝る部屋はどこですか

老人室	36.3%	40人	ざしき	25%	27人	その他	38.7%	43人
-----	-------	-----	-----	-----	-----	-----	-------	-----

2. その部屋から便所までの距離はどれ位ですか



生活環境施設等の診断結果

診断事項	診断内容	農業集落名															計	平均
		理想点	田 畠	善 名	下の番	馬瀬口	中の番	小原屋	大 栗	花 崎	上大浦	中大浦	下大浦	桑 原	大 場			
1 安 全 性	1.天災による災害	6	6	5	2	4	3	3	3	4	3	3	4	5	48	3.69		
	2.危険場所、危険物	10	4	2	4	1	2	2	2	2	3	2	2	3	1	30	2.3	
	3.住民の安全	4	3	2	2	2	2	3	3	3	3	3	3	3	3	35	2.69	
	4.防災、防犯	6	6	3	4	2	4	4	4	4	4	4	2	6	6	53	4.08	
	5.公害	4	1	1	4	4	2	-	4	-	-	-	2	2	-	20	1.54	
	小 計	30	20	13	16	13	13	12	16	13	13	12	12	18	15	186	14.3	
2 保 健 性	1.ごみの処理	4	3	2	2	1	1	2	2	1	2	2	2	2	2	24	1.85	
	2.下水、排水処理	6	3	3	3	1	1	2	2	2	3	3	2	2	3	30	2.31	
	3.し尿、糞尿処理	6	3	2	2	2	3	2	2	2	2	2	2	2	2	28	2.15	
	4.衛生害虫防除	4	3	2	1	1	3	2	2	2	1	2	2	2	2	25	1.92	
	5.給水	6	4	5	4	5	6	4	4	4	4	4	4	3	4	55	4.23	
	6.医療、保健	4	3	3	3	3	3	1	-	1	1	1	-	1	2	22	1.69	
	小 計	30	19	17	15	13	17	13	12	12	13	14	12	12	15	184	14.15	
3 利 便 性	1.道路の交通	6	2	1	-	-	-	1	1	1	1	1	1	2	12	0.92		
	2.通 信	4	4	3	2	2	3	2	2	2	1	2	2	2	4	31	2.39	
	3.サ一ビス	8	6	4	2	2	5	2	2	4	2	2	2	2	6	41	3.15	
	4.共同解決	2	1	-	-	-	-	-	-	-	1	-	-	1	-	3	0.23	
	小 計	20	13	8	4	4	8	5	5	7	5	5	5	6	12	87	6.69	
4 快 適 性	1.自然環境の保全美化	3	3	3	1.5	2	2	2	2	2	2	1.5	2	1.5	2	26.5	2.04	
	2.憩い	3	2.5	2	2.5	0.5	1	1	1	0.5	2	1	0.5	1.5	2	18	1.38	
	3.人間関係	4	2	3	3	2.5	2.5	2	2.5	2	3	2.5	3	3	2	33	2.54	
	小 計	10	7.5	8	7	5	5.5	5	5.5	4.5	7	5	5.5	6	6	77.5	5.96	
5 文 化 性	1.教育等	2	2	2	1	1.5	1	-	0.5	0.5	1	0.5	-	1	1	12	0.92	
	2.教養、娯楽	5	3.5	3.5	4	4	3.5	2	1.5	2.5	4	1.5	2	4	3	39	3.0	
	3.体力	2	0.5	0.5	0.5	0.5	0.5	0.5	0.5	0.5	0.5	0.5	0.5	0.5	0.5	6.5	0.5	
	4.地域住民	1	1	1	1	1	1	1	1	1	1	1	1	1	1	13	1	
	小 計	10	7	7	6.5	7	6	3.5	3.5	4.5	6.5	3.5	3.5	6.5	5.5	70.5	5.42	
合 計	100	66.5	53	48.5	42	49.5	38.5	42	41	44.5	39.5	38	48.5	53.5	605	46.5		

生活診断総合結果表

所在地	富山県上新川郡大山町					地区名	大庄			
実施年度	昭和49年	経済世帯	山村			関係あるDID都市	富山市	主な集落形態	散居	
市町村の世帯数 人口	区分	35年	40年	45年	増減率	地区の世帯数 人口等	調査年	昭和49年	市町村面積	5,750.7ha
	世帯数	2,716戸	2,631	2,633	+ 1.0%		世帯数	565戸	地区面積	829 ha
	人口	14,365人	12,391	11,333	△ 1.0%		人口	2,292人		
	農家戸数	1,253戸	1,188	1,111	△ 0.1%		農家戸数	423戸		
	農家人口	7,191人	6,321	5,503	△ 3.0%		農家人口	1,864人		
地区内の共有財産等	林野	—	地区内の主な社会集団組織			青年団、婦人会、老人会、自治振興会、農協、酪農協、生活改善グループ、公民館				
	耕地	—								
	溜池	—								
総合診断結果							総合得点	(2)	46.5点	
							評点区分			
							1.	30点未満	大変住みよい	
							2.	30～60点	少し問題がある	
							3.	60～85点	まあ住みよい	
4.	85点以上	大変住みよい								

住みにくさの原因、主要現状等

1. 安全性

- ①危険場所の安全対策が講じられていない
※通学道路が不備である
子供の遊び場、道巾が不十分である
- ②老朽化している住宅が数軒あり、今後改善を必要としている
- ③防火、防犯施設が不備である
※消火栓、防犯灯、防火用水

2. 保健性

- ①川上(上滝地区)から川へゴミを流す人がふえている
- ②蚊、蠅、ねずみなどの防除が不十分である
- ③屋敷内の排水溝が整備されていない

3. 利便性

- ①交通機関が電車のみで、しかも運行回数が1時間に1往復である
- ②通信施設が不備である

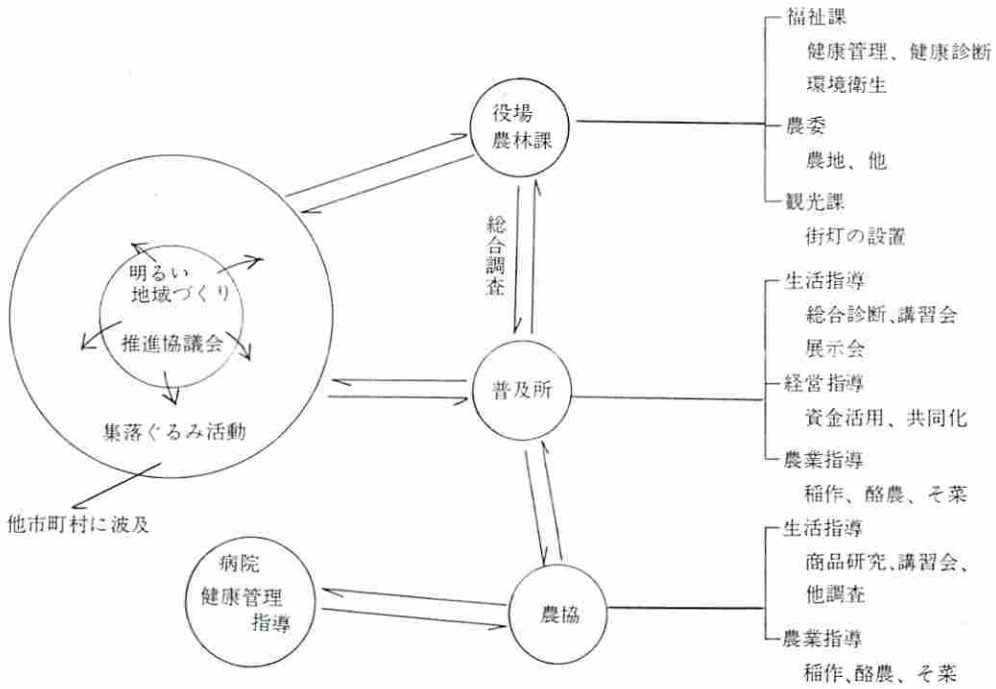
4. 快適性

- ①いこいの広場、老人の娱乐场所が整備されていない
- ②結婚式、葬式に必要な以上の見栄をはっている

5. 文化性

- ①地区内に保育所がない
- ②学童の体位はよいが、体力がともなわな

IV 関係機関との連携



V 今後の方向づけ

- 明るい農村地域環境の実現——総合地域環境計画の作成
- 家族の健康増進——個人住宅の改善、働き方の工夫改善、貧血対策
- 生活改善グループの育成——家計簿記帳による生活設計の樹立、生活環境整備の実現