

健康におよぼす喫煙の影響

— 成人病検診の結果より —

厚生連高岡病院健康管理科

洪谷 直美, 河合 昂三, 長谷川 登
村端 彰, 森内 尋子, 宮田 吉高

はじめに

喫煙が健康に与える影響については、各方面より種々の報告がなされている。特に心臓病、肺がんととの関係が指摘されているが、今回我々が行っている巡回検診の各種検査結果と喫煙の関係を調査し、その関連性について検討したので報告する。

方 法

昭和61年度に巡回検診(ミニドック検診)を

受診した男性 1,363名と、胃がん検診を受診した 1,077名を対象に、その問診票によりたばこの本数と検診結果をまとめた。

結 果・考 察

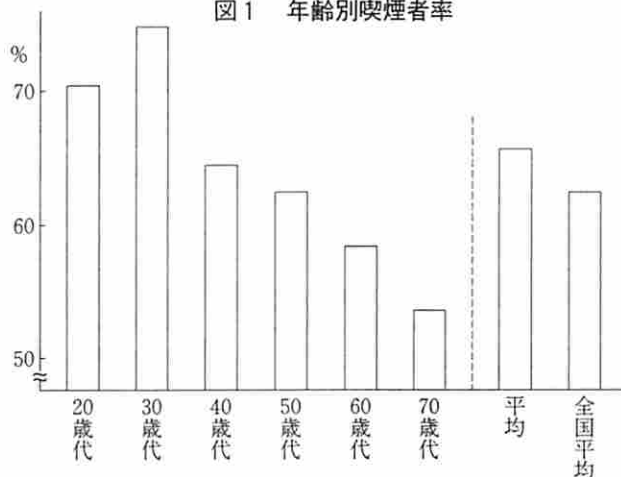
〔1〕喫煙者率

年代別の喫煙率を表1に示す。平均が65.5%で全国平均の62.5%と比較すると3%多いが、北陸、甲信越平均65.8%とほぼ同じである。(資料1)年代別では30代が最も高く4人

表1 年齢別喫煙者率

年齢	人数	喫煙者	喫煙者率
総数	1363	893	65.5
70歳代	50	27	54.0
60歳代	214	125	58.5
50歳代	318	199	62.6
40歳代	234	151	64.5
30歳代	377	282	74.8
20歳代	153	108	70.6

図1 年齢別喫煙者率



資料1 全国たばこ喫煙者率(男子)調査より

地 区	喫煙率
北海道	68.8%
東北	68.1%
北陸・甲信越	65.8%
九州・沖縄	55.7%
平均	62.5%

(日本たばこ産業調査：昭和61年)

に3人が喫煙している。あとは年齢が高くなるに従い喫煙者は減っており、70代では54%と約2人に1人の喫煙率である。20代が30代を下回っているのは喫煙年齢に達して直ちに吸い始めているのではないということを示しているか、あるいは最近の禁煙運動に呼応して吸わない等が考えられる。(図1)

〔2〕喫煙本数と各種検査データとの関係

① 各データの平均値との比較

白血球数、 γ -GTP、TGは喫煙本数と共に上昇し、逆にHDLコレステロールにつ

いては低下している。又、肥満度については喫煙群と非喫煙群とに分けると非喫煙群、特にやめた人に高い値が出ている。

白血球数については喫煙本数と共に呼吸器等に何らかの炎症が生じ上昇するのではないかと考えられる。(図2-1)

γ -GTPについては飲酒との関係が言われているが、酒をのみながらたばこを吸う人が多いのではないかと考える。(表3, 図3)

年齢別にみてもこの傾向はほぼ同じであるが、 γ -GTPについては40代がとびぬけて

表2 たばこ本数別検査結果平均値一覧

たばこ本数	人数	血 圧		白血球	GOT	GPT	γ -GTP	総コレ	HDLコレ	TG	血糖	肥満度
		最高	最低									
30本以上	205	126	77	☆7.8	25.0	20.2	☆44.0	192.8	☆48.4	☆142.4	☆90.2	6.3
20-29本	295	125	76	☆7.5	23.6	17.5	37.6	190.5	☆50.0	☆142.8	☆89.8	☆5.2
10-19本	316	127	77	☆6.9	25.1	18.4	37.2	189.6	☆50.0	☆137.7	☆92.1	☆4.6
1-9本	77	129	78	☆6.9	25.7	17.2	35.1	192.7	51.5	116.9	96.1	☆4.5
やめた	15	133	82	6.6	26.1	17.9	41.6	199.3	48.5	155.3	☆89.4	10.8
吸わない	455	128	78	6.1	26.4	19.8	31.3	194.3	52.0	119.1	95.2	8.4
計	1363	127	77	6.9	25.2	18.9	36.3	192.8	50.3	132.4	92.4	6.3

☆…5%水準で吸わないに対して有意な差があるもの

白血球数

図2-1

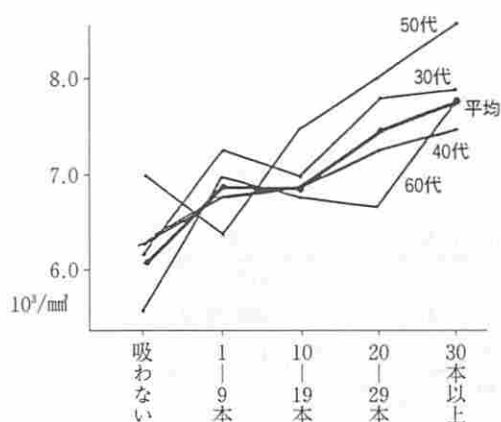


図2-2

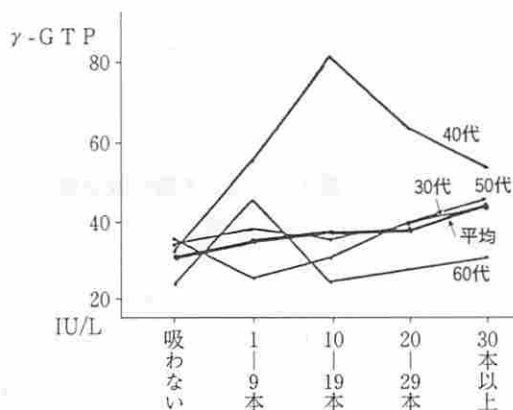


図2-3

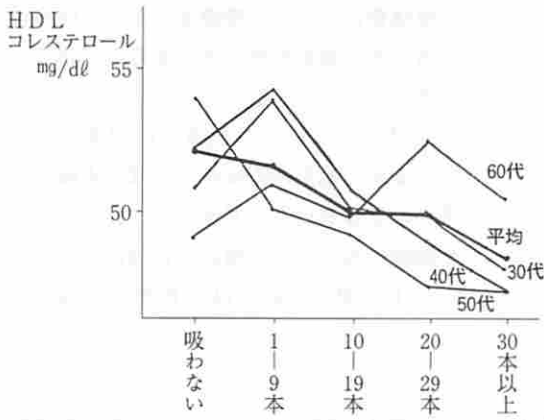


図2-5

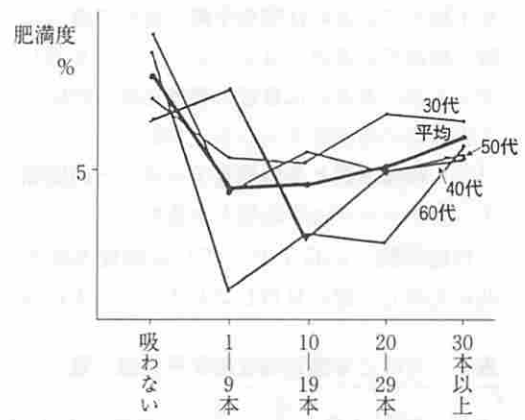


図2-4

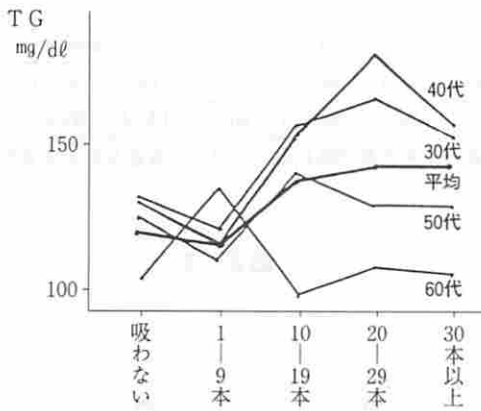


表3 たばこ本数別飲酒量

	吸わない	1-9本	10-19本	20本以上	計
のまない	87 (18.5)	10 (13.0)	45 (14.2)	71 (14.2)	213 (15.6)
時々のもむ	183 (38.9)	34 (44.2)	115 (36.4)	158 (31.6)	490 (36.0)
毎日1合	144 (30.6)	24 (31.2)	106 (33.5)	144 (28.8)	418 (30.7)
毎日2合	52 (11.1)	6 (7.8)	45 (14.2)	109 (21.8)	212 (15.6)
それ以上	4 (0.9)	3 (3.9)	5 (1.6)	18 (3.6)	30 (2.2)
計	470	77	316	500	1363

図3 たばこ本数別飲酒量

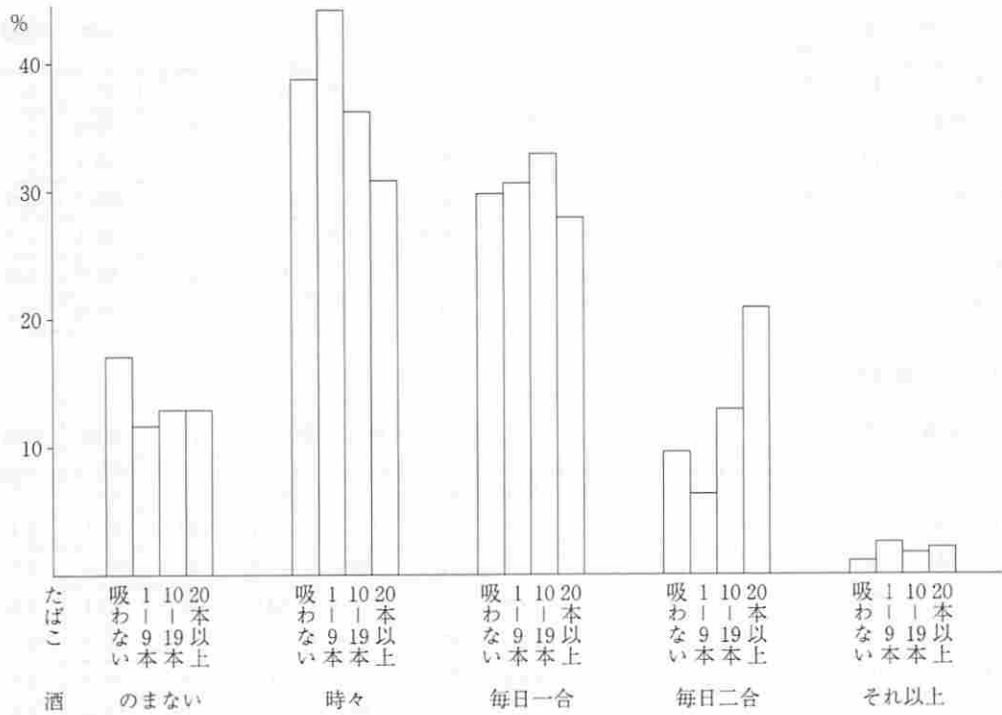


表4-1 20才代

たばこ本数	人数	血圧		白血球	GOT	GPT	γ-GTP	総コレ	HDLコレ	TG	血糖	肥満
		最高	最低									
30本以上	2	115	65	5.8	36.0	26.0	95.0	164.0	43.0	386.0	83.0	17.5
20-29本	19	120	68	6.9	23.5	24.1	31.9	186.7	51.0	131.5	79.9	6.7
10-19本	38	116	68	6.7	20.5	15.8	20.7	174.3	52.7	101.0	83.0	3.4
1-9本	43	118	69	6.4	19.1	16.3	23.3	185.5	49.1	144.0	85.2	7.1
やめた	8	114	65	6.6	18.0	10.1	14.9	183.5	56.9	76.9	80.9	4.4
吸わない	43	116	71	6.1	23.2	24.3	22.7	184.4	53.7	103.0	92.6	8.6
計	153	117	69	6.5	21.3	19.2	24.1	182.2	51.9	119.9	85.8	6.5

表4-2 30才代

たばこ本数	人数	血圧		白血球	GOT	GPT	γ-GTP	総コレ	HDLコレ	TG	血糖	肥満
		最高	最低									
30本以上	77	123	76	7.9	23.4	21.8	44.1	193.1	48.0	152.6	88.9	6.9
20-29本	99	120	74	7.8	23.8	20.0	34.9	197.3	49.9	166.4	89.7	7.1
10-19本	84	122	74	7.0	24.6	21.6	35.3	187.3	50.1	156.7	90.4	5.5
1-9本	22	123	75	7.3	24.0	18.5	38.0	196.2	53.5	120.4	95.9	5.7
やめた	2	128	84	7.9	28.0	21.0	69.0	198.0	51.0	10200	90.0	25.0
吸わない	93	122	75	6.2	24.0	20.1	34.3	196.4	50.8	131.5	92.9	7.6
計	377	122	75	7.2	24.0	20.7	37.1	193.9	50.0	149.8	90.8	6.8

表4-3 40才代

たばこ本数	人数	血 圧		白血球	G O T	G P T	γ-GTP	総コレ	HDLコレ	T G	血糖	肥満
		最高	最低									
30本以上	47	126	80	7.5	26.9	21.1	54.7	191.6	47.3	156.7	90.0	5.5
20-29本	45	127	78	7.3	27.0	20.7	64.5	189.7	49.0	180.0	92.5	5.1
10-19本	49	123	79	6.9	33.7	25.4	82.3	192.8	50.7	153.7	98.1	2.8
1-9本	10	136	89	6.8	28.6	21.4	56.3	200.5	54.1	116.6	108.7	8.0
やめた	4	135	80	6.2	25.3	17.0	23.0	194.8	55.0	126.0	90.5	1.3
吸わない	79	125	77	6.3	24.9	19.0	32.6	192.5	52.2	132.3	92.9	6.9
計	234	126	79	6.9	27.7	21.2	54.4	192.2	50.4	150.1	94.0	5.4

表4-4 50才代

たばこ本数	人数	血 圧		白血球	G O T	G P T	γ-GTP	総コレ	HDLコレ	T G	血糖	肥満
		最高	最低									
30本以上	35	124	75	8.6	25.6	17.2	46.1	192.0	47.2	129.1	96.5	5.7
20-29本	69	128	79	8.0	23.7	15.7	40.0	188.7	47.4	130.0	93.1	5.1
10-19本	68	134	82	7.5	24.5	15.7	31.1	194.5	49.2	142.0	95.7	5.7
1-9本	27	126	77	6.4	25.0	15.9	26.6	200.9	50.0	111.5	98.1	4.4
やめた	3	140	93	6.5	25.0	15.3	37.0	207.0	54.7	100.7	90.3	6.7
吸わない	116	131	81	7.0	26.2	18.8	36.0	196.1	53.8	124.1	96.3	9.9
計	318	130	80	7.4	25.1	17.0	36.1	194.2	50.4	128.5	95.6	7.0

表4-5 60才代

たばこ本数	人数	血 圧		白血球	G O T	G P T	γ-GTP	総コレ	HDLコレ	T G	血糖	肥満
		最高	最低									
30本以上	19	147	84	7.8	26.7	16.2	30.9	201.3	50.6	107.2	94.1	6.0
20-29本	41	137	80	6.7	23.3	13.3	27.9	192.3	52.7	109.8	89.6	2.7
10-19本	51	132	80	6.8	23.8	13.9	24.8	194.1	49.7	99.3	90.3	2.9
1-9本	14	144	86	7.0	32.6	19.1	45.3	195.4	50.9	135.7	95.0	1.0
やめた	2	136	75	7.3	20.5	14.5	17.0	218.0	41.5	132.0	90.5	10.0
吸わない	87	137	81	5.6	26.1	17.1	24.5	194.3	48.7	103.9	99.9	9.2
計	214	137	81	6.4	25.4	15.6	27.1	194.8	50.0	106.6	94.7	5.6

表4-6 70才代

たばこ本数	人数	血 圧		白血球	G O T	G P T	γ-GTP	総コレ	HDLコレ	T G	血糖	肥満
		最高	最低									
30本以上	3	136	82	6.9	26.3	17.3	27.3	197.0	45.7	118.3	89.7	2.7
20-29本	3	136	80	6.3	23.0	12.7	28.3	216.3	49.7	90.7	83.7	3.7
10-19本	17	146	83	6.3	24.9	13.4	19.5	179.2	53.6	93.7	93.8	-0.2
1-9本	4	123	75	7.3	28.5	14.0	10.0	186.8	50.5	81.3	21.8	-1.3
やめた	1	152	98	5.6	21.0	14.0	18.0	214.0	30.0	187.0	88.0	27.0
吸わない	22	138	84	5.8	49.4	32.0	36.5	205.9	51.7	99.6	94.2	9.1
計	50	139	83	6.2	35.9	21.8	27.2	195.5	51.3	98.5	87.2	4.8

いる。(図2-2)肥満度については30代では喫煙と非喫煙の差ははっきりしない。(図2-5)HDLコレステロール, TGについては60代では他の年代とちがった傾向である。(図2-3, 図2-4)

② 心疾患との関係

心電図異常をみると、吸わない人では10.5%, 30本以上23.4%と多くなっている。特にST異常・不整脈は吸わない人に比べると30本以上の喫煙者は約2.5~3倍も多い。従来から言われているように喫煙は心疾患に関与していると考え。(表5)

③ 胃疾患との関係

胃透視で要精密検査になった人は男子受診者1,077名中77名になるが、それらを診断名別に分類し、それぞれのたばこ本数による分類を行った。これによると非喫煙者で5.1%, 喫煙者では7.6%の要精検率になった。また20本以上では8.4%と特に高くなっている。

喫煙は今まで報告されているように、胃潰瘍に関与している。しかし、今回の結果では十二指腸潰瘍との関連ははっきりあられなかった。(表6)

表5 たばこ本数別心電図

()は%

たばこ本数	人数	心電図異常	ST.T異常	不整脈	その他
30本以上	205	48 (23.4)	☆20 (9.8)	☆12 (5.9)	19 (9.3)
20-29本	295	33 (11.2)	☆21 (7.1)	12 (4.1)	8 (2.7)
10-19本	316	30 (9.5)	9 (2.8)	☆18 (5.7)	12 (3.8)
1-9本	77	9 (11.7)	5 (6.5)	1 (1.3)	3 (3.9)
吸わない	455	48 (10.5)	17 (3.7)	9 (2.0)	34 (7.5)

☆…5%水準で吸わないに対して有意な差があるもの

表6 たばこ本数別要請検査数

診断名	吸わない	1-20本	20本以上	計
胃炎	8 (38%)	5 (24%)	8 (38%)	21 (100%)
胃潰瘍	5 (18%)	4 (14%)	☆19 (68%)	28 (100%)
十二指腸潰瘍	5 (22%)	5 (22%)	13 (56%)	23 (100%)
胃ポリープ	0	1	0	1
小計	18	15	40	73
全受診者	352	246	479	1077
要精検者率	5.1%	6.1%	8.4%	6.8%

☆…5%水準で吸わないに対して有意な差があるもの